



# Deltasan

— YERLİ CNC TEKNOLOJİSİ



## Yeni Nesil Gang Tipi CNC Tornamızı Sunuyoruz

HASSASİYET | VERİMLİLİK | YENİLİK

## Yarım Asırlık Sanayi Ustalığı & Milli Üretim Anlayışı

Usta-çırak ilişkisiyle şekillenen tecrübemizi, sanayi kültürümüzle birleştirerek geleceğe taşıyoruz. Mühendislerimizin çağdaş teknolojilerle geliştirdiği ürünlerimiz, kaliteden ödün vermeden üretiliyor.



## Milli Gurur & Sanayiye Katma Değer

Deltasan olarak, dünya standartlarında üretim yaparak ülkemize katkı sağlamayı bir onur meselesi olarak görüyoruz. Ürünlerimizle Türkiye'nin sanayi alanındaki gücünü ve bağımsızlık arzusunu yansıtıyoruz.



## ➤ Yerli Ar-Ge. Yerli Üretim.

**D**eltasan CNC olarak, yeni Gang tipi CNC Tor-namız ile işleme mükemmelliğini yeniden tanımlıyoruz. Gururla Türkiye'de tasarlanan ve üretilen bu prototip, hassasiyet, verimlilik ve güvenilirlikte yeni standartlar belirliyor.

Modern üretimin gelişen taleplerini karşılamak için tasarlanan makinemiz, çeşitli uygulamalar için benzersiz bir performans sunuyor.

“

**Deltasan CNC: Yüksek hassasiyet, üstün kalite, yenilikçi çözümlerle başarıya güç katıyoruz.**

## Misyon

İnovasyon ve sanayideki ustalığımızla, Türkiye'nin en kaliteli ve güvenilir CNC çözümlerini üretmek.

## Vizyon

CNC çözümleri üretiminde bilgi birikimi, yenilik ve kaliteye odaklanarak bir dünya markası olmak.



## ➤ Hilal-1: İlk Nesil Gang Tipi CNC Tornamız



### Fener Mili

İsteğe bağlı olarak 4, 5, 6 veya 8 inç fener mili seçenekleriyle sunulan sistem, farklı işleme çaplarına kolayca adapte olarak esnek ve çok yönlü bir üretim imkanı sağlar.



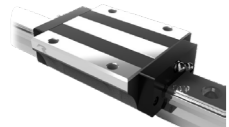
### Servo Motorlar

1.7 kW gücünde servo motorlar ile yüksek performans ve hassas hareket kontrolü. Güçlü yapısı ile zorlu işlemlerde dahi istikrarlı çalışma.



### Gang Tipi alet Takımı

Gang tipi kater tasarımı, hızlı ve pratik takım değişimlerine olanak tanıyarak, işlem sürelerini kısaltır ve daha hızlı, verimli bir parça işleme deneyimi sağlar.



### Vidalı Mil Teknolojisi

Yüksek hassasiyet, düşük sürtünme, enerji verimliliği ve uzun ömür avantajlarıyla üstün performans sağlar.



### Soğutmalı Elektronik Pano Grubu

Özel tasarlanmış soğutma ünitesi, elektronik aksamların güvenliğini sağlayarak en zorlu çalışma koşullarında bile kesintisiz üretim devamlılığı sunar.



### Monoblok Demir Döküm 3750kg Toplam Ağırlık

Sfero döküm teknolojisi ile üretilen gövde ve eksenler, yüksek rijidite sağlarken, çalışma sırasında oluşan titreşimleri etkin bir şekilde emerek uzun ömürlü ve hassas bir performans sunar.

## ➤ Üretimini yapmış olduğumuz gang tipi cnc makinalarda bazı teknik özellikler

### İsteğe özel fener çapı

4 inç 5 inç 6 inç 8 inç

İsteğe özel fener mili çapı seçenekleri, üretim ihtiyaçlarına tam uyum sağlayarak farklı işleme çaplarında maksimum verimlilik ve esneklik sunar.



### Kontrol Ünitesi

Syntec Newker Fanuc  
LNC KND

Kontrol ünitesi, kullanıcı taleplerine göre özelleştirilerek üretim süreçlerinde tam uyum sunar.



### Kater bağlama seçenekleri

Kater bağlama sisteminde sunulan kırlangıç ve T kanal seçenekleri, farklı takım tutucu tiplerine uyum sağlayarak esneklik, kolay kurulum ve yüksek stabiliteyle üstün bir işleme performansı sunar.



### Bağlama sistemi

Pens veya ayna ile bağlama sistemi, iş parçalarının güvenli ve hassas bir şekilde sabitlenmesini sağlayarak, yüksek doğruluk ve stabiliteyle sorunsuz bir işleme süreci sunar.



### Opsiyonlu Y eksen

3, 4, 6 veya 8'li canlı takım

Kılavuz açma, delik delme ve benzeri ek işlemlere olanak sağlamak amacıyla opsiyonlu Y eksenli takılabilir. T kanal veya kırlangıç sistem olarak dizayn edilmiştir.



### Çubuk sürücü ve talaş konveyörü

Çubuk sürücü sistemi, uzun ham maddelerin kesintisiz şekilde işlenmesini sağlarken, talaş konveyörü, işlem sırasında oluşan talaşları hızlı ve verimli bir şekilde dışarı atarak üretim sürecini optimize eder ve temizlik sağlar.



### Yağ ayırıştırıcı

Soğutma sıvısı ve yağın verimli bir şekilde ayrıştırılması ile hem çalışma ortamının temizliği artırılır hem de sıvıların yeniden kullanım ömrü uzatılarak maliyet düşürür.



### Kirli hava filtresi

Kirli hava filtresi sistemi, işleme sırasında oluşan talaş ve toz partiküllerini etkili bir şekilde filtreleyerek hem makinenin iç aksamını korur hem de çalışma ortamının temiz ve sağlıklı kalmasını sağlar.



## TEKNİK ÖZELLİKLER

Mil	Max. Çubuk Çalışma Çapı	25 - 56mm
	Maksimum Dönüş Uzunluğu	200 mm
	Pens Mandren Tipi	4inç - 8 inç
	Mil Burnu	A2-3 - A2-6
	Mil Deliği	43 mm
	Maksimum Devir	6000
	Mil Motoru	5.5 KW
Eksenler	X1/Z1 Eksen Servo Motoru	1.7 kW frenli
	X2/Z2 Eksen Servo Motoru	1.7 kW frensiz
	Y1 Eksen Servo Motoru	0.75 kW frensiz
	Y2 Eksen Servo Motoru	0.75 kW frenli
Gang Takımları	Matkap Tutucu Spesifikasyonu	ER20
	Alet Miktarı	6
Yağlama	Maksimum Basınç	100 MPa
	Alet Miktarı	6
	Akış	20 cc/dak
	Kapasite	2 Lt
	Yağ Spesifikasyonu	Hidrolik Yağ 68 numara
Hidrolik Sistemi	Hidrolik Motor	1.5 hp
	Hidrolik Basınç	40 bar
	Tank Kapasitesi	70 Lt
	Tank Kapasitesi	70 litre
Soğutma Sistemi	Soğutma Tankı Kapasitesi	300 Lt
	Soğutma Motoru Tipi	0.75 kW Su Pompası
Makine Boyut	Uzunluk	1630 mm
	Genişlik	1850 mm
	Yükseklik	1720 mm
	Net Ağırlık	3450 kg
	Toplam ağırlık	3750kg
	Voltaaj	380V
	Frekans	50Hz
	Çalışma Aralığı (fazlar arası)	220V
Güç	15kW	

## ➤ Çeşitli Sektörler için Esnek Çözümler

## Savunma Sanayi



- Füze sistem pimi
- İHA kamera sabitleme yuvası
- Lazer güdüm rayı
- Radar anten döner mili
- Fırlatma sistemi bağlantı elemanı

## Havacılık ve Uzay



- Uydu bağlantı modül parçası
- Yakıt hattı valf yuvası
- İHA gövde bağlantı plakası
- Fırlatma roketi valf mili
- Hidrolik bağlantı elemanı

## Otomotiv



- Piston mili
- Şanzıman valf gövdesi
- Elektrikli araç motor rotoru
- Turboşarj pervane mili
- Krank mili

## Yapı / İş Makineleri



- Beton pompa valf yuvası
- Ekskavatör kova mili
- Hidrolik bağlantı elemanı
- Şasi bağlantı elemanı
- Palet dişli çarkı

## Kalıpcılık



- Plastik enjeksiyon kalıbı
- İnce duvar enjeksiyon kalıbı
- Hızlı üretim kalıp inserti
- Delme kalıbı pimi
- Kesme kalıbı plakası

## Medikal



- Robotik cerrahi kol
- Mikro hassas implant vidası
- Yüksek hassasiyetli protez yuvası
- Ortopedik vida
- Cerrahi alet bağlantı mili

## Denizcilik



- Su jet motor valfi
- Denizaltı periskop bağlantı mili
- Yat pervane shaft dişlisi
- Gemiler için sonar yuvası
- Korozyon dayanıklı vida

## Enerji



- Solar panel dişlisi
- Jeneratör rotor mili yuvası
- Pompa valf yuvası
- Rüzgar türbini dişlisi
- Isı eşanjör tüpü

## ➤ Hedefimiz Sürdürülebilir Üretim

Sorunsuz bir üretim süreci için servis altyapımızla hızlı müdahale ve çözüm garantisi veriyoruz. Teknik desteğe ihtiyacınız olduğunda bir telefon uzağımızdayız.



### Kurulum ve Eğitim



Makinenizin ilk kurulumunu eksiksiz bir şekilde tamamlıyor ve operatörlerinizin tam bir eğitim almasını sağlıyoruz.



**Kesintisiz üretim,  
uzman desteğimizle mümkün.**

### Uzaktan Destek



Anlık sorunlarınıza çözüm getirmek için telefon veya çevrim-içi platformlarla müşterilere teknik destek sunuyoruz.

### Periyodik Bakım Hizmeti



Makinenizin ömrünü uzatmak ve arızaları önleyip gidermek için düzenli olarak da bakım hizmetleri sunuyoruz.

### Onarım Hizmeti



Uzman teknisyenlerimiz, ihtiyaç durumunda sahada veya servis merkezimizde hızlı onarım desteği sağlıyor.

### Yedek parça Temini



Orijinal yedek parçalar ile hızlı, etkili ve güvenilir teknik çözümler sağlıyoruz.

## En büyük önceliğimiz müşterilerimizin üretim süreçlerinin kesintisiz devam etmesini sağlamaktır.

Üretimde yaşanabilecek aksaklıkların zaman ve maliyet kaybına neden olduğunu biliyoruz. Bu nedenle, hızlı yedek parça temininden uzman

teknisyen desteğine, uzaktan çözüm kapasitesinden yerinde müdahaleye kadar her alanda etkili çözümler sunuyoruz.






# Deltasan

— YERLİ CNC TEKNOLOJİSİ

**DELTASAN CNC MAKİNA SANAYİ TİCARET A.Ş.**

 Doğanlar Mah. 1417 Sk. No: 2 Bornova/İzmir Türkiye

 Tel: +90 236 478 28 53

 [www.deltasan-cnc.com](http://www.deltasan-cnc.com)